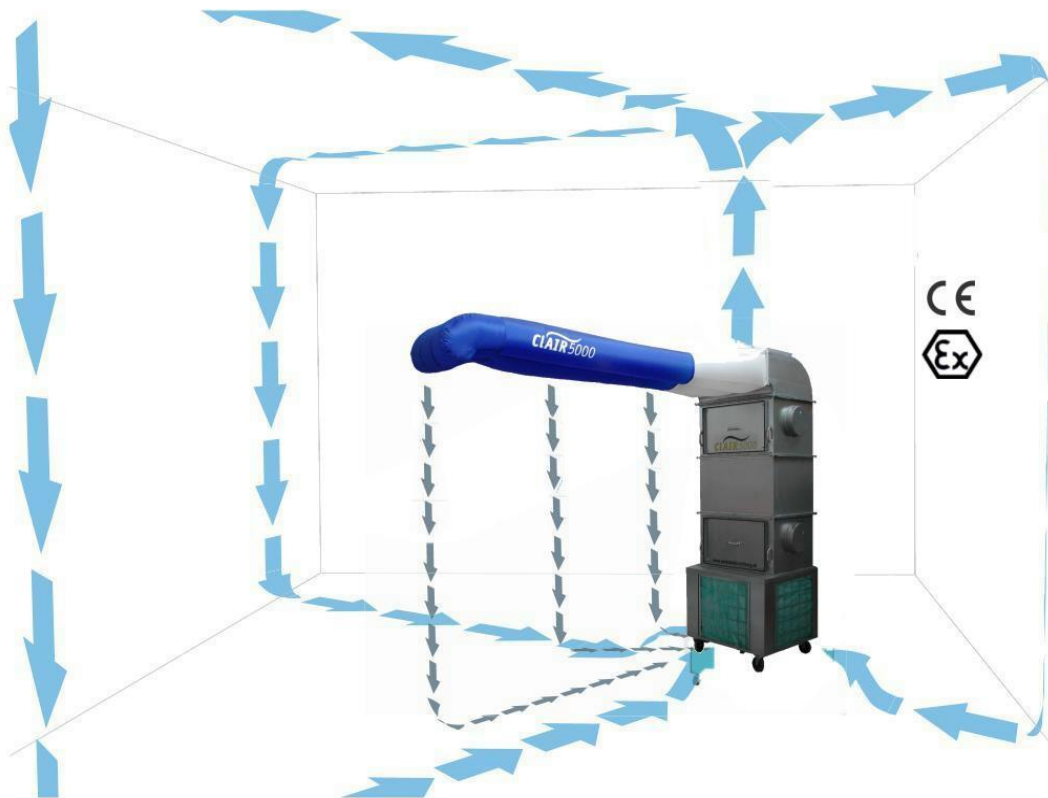


CLAIR 5000

Die ultimative Umluft- Farbnebel- und Staub-Absauganlage



Mobil • sofort einsatzbereit • Energiesparend • Nachhaltig • Qualität • Universell
geringe Betriebskosten ca. 1,40 €/h incl. Strom und Filter, Raumwärme geht nicht verloren

K

M

W

KMWE – Karosserie, Messsysteme, Werkstatteinrichtung

Michael Köberlein
Gewerbestraße Nord 7 – 86857 Hurlach
Tel.: +49 8248 901752
E-Mail: info@kmwe.de

www.werkstatteinrichtung.de



CIAIR-Modelle

Technische Daten:

- Stromaufnahme: 400 V 1,5 kW
- Geräuschentwicklung: 69 db (A)
- Luftleistung: 4900 m³/h
- Grundfläche: 900 x 810 mm

CIAIR 2500

- Absauggerät mit Umluft- und Abluftanschluss, ohne Plenum, inkl. 5-fach Filterstufen (Vorfilter, Filterzellen, Feinstaubkompaktfilter, Aktivkohlefiltereinheit mit 120 l Aktivkohle, Filtermatte)
- geeignet zur Raumreinigung und Aufnahme von Giftstoffen
- nur bedingt geeignet zum Lackieren, da ohne Luftführungsplenum
- Höhe: 1,80 m
- Gewicht ca. 245 Kg



CIAIR 3000

- Absauggerät mit Umluft- und Abluftanschluss, mit Plenum mit zwei Leerkanäle statt Filterkanal und Aktivkohleelement), inkl. 3-fach Filterstufen (Vorfilter, Filterzellen, Feinstaubkompaktfilter)
- nicht für giftige Stoffe geeignet, da ohne Aktivkohle
- Höhe: 2,65 m
- Gewicht ca. 170 Kg



CIAIR 5000

- Absauggerät mit Umluft- und Abluftanschluss, mit Plenum, inkl. 5-fach Filterstufen (Vorfilter, Filterzellen, Feinstaubkompaktfilter, Aktivkohlefiltereinheit mit 120l Aktivkohle, Taschenfilter)
- geeignet zur Raumreinigung, zum Schleifen, zum Lackieren (Spot Repair)
- Höhe: 2,65 m
- Gewicht ca. 280 Kg



Absaugtische zum Anschluss an CIAIR



Für Kleinteil-Lackierung wird der Absaugtisch, bestehend aus einer Gitterberostung, Vorfilter und Z-Liner Filter, mit einem 355 mm Schlauchanschluss mit der Clair 5000 als Absaugeinrichtung verbunden. Hierzu wird an der Clair die vordere Filtereinheit entfernt und der Anschluss für den Schlauch eingesetzt. Das Plenum wird über dem Tisch platziert, damit der Farbnebel und Stäube nach unten gedrückt werden und so die Absaugleistung erhöht wird. Die Geräte entsprechen den gültigen CE und ATEX (Zone 2 und 22)

Richtlinien.

CLAIR-T1 (zum Anschluss an CIAIR5000)

Ein mobiler Absaugtisch mit 4 Räder (2 gebremst), der mit der vorderen Ansaugfläche der Clair5000 mittels Schlauch verbunden wird. Das Plenum wird über dem Absaugtisch platziert und drückt die Luft von oben nach unten, um das Lackierergebnis zu verbessern. Die Reinigung erfolgt in der Clair5000 mit ihrem ausgeklügelten Filtersystem.

Abmessungen: Breite: 1460mm, Tiefe: 800mm, Gesamthöhe: 1300mm, Arbeitshöhe 800mm (andere Abmessungen auf Wunsch möglich),

Bestehend aus: Absaugtisch CLAIR-T1 Verbindungsschlauch 355mm incl. Anschlussstutzen, 2 Blindbleche für die Seitenfilter der Clair 5000.



CLAIR-T2 (zum Anschluss an CIAIR2500/5000)

Wie CLAIR-T1 jedoch wird am Luftausgang ein Schlauch an die oberen Rohre des Absaugtisches angeschlossen, um Luft von oben nach unten in die Filterfläche zu drücken.

Zum Einstellen der Luft von oben können die Rohre gedreht werden.

Abmessungen Tisch: Breite 1500mm: Nutzbreite innen 1460mm, Tiefe: 800mm, Gesamthöhe: 2000mm, Arbeitshöhe 800mm (andere Abmessungen auf Wunsch möglich),

Bestehend aus: Absaugtisch CLAIR-T2 Verbindungsschlauch 355mm incl. Anschlussstutzen, 2 Blindbleche für die Seitenfilter der Clair 2500.



CL-ASB (zum Anschluss an alle CLAIR Modelle)

Abscheideblock mit Staubfang-Schublade, mit 355mm Anschluss oben und unten, Filteraufnahme für doppelt, bzw. dreifach Filtrierung. Anschlussblech für Clair Absauganlage und Blindbleche werden benötigt.

Abmessungen: Höhe: 1295 mm, Grundfläche 660 x 660 mm



Spezialanwendungen

CL-HEPA (zum Anschluss an CLAIR 2000 - 5000)

Filtergehäuse zur Aufnahme von 2 HEPA H14 Filter, passend für Clair.
Hiermit werden Viren und Micropartikel zurückgehalten.

Abmessungen: Breite oben: 1500mm



ClairV300/400

Versatzstück für Clair 300mm in der Höhe und 400mm Länge, um einen höheren und längeren Arbeitsbereich zu erhalten.



CL-TRICHT (zum Anschluss an alle CLAIR Modelle)

Absaugtrichter zur punktuellen und Innenraum Absaugung, 1 Filtergehäuse incl. Kanalübergang auf Nenn Ø 355 mm, 1 hochflexibler Spiralschlauch Nenn Ø 355 mm, 5 m lang, 1 Paar Steckmanschetten, auf Spiralschlauch montiert, 1 Einsatz für die vordere Filterfläche incl. Stützen Nenn Ø 355 mm, 2 Blindbleche, passend für die seitlichen Filterflächen



CL-HEB

Universeller Heber für Clair Trichter

CL-ATRICHT

Bestehend aus Ansaughaube mit 355mm Schlauchanschluss und Führungsschienen zum Befestigen in der Clair 5000. Filter verbleiben in der Clair, Ansaugung nur über Schlauch (nicht im Lieferumfang).



CIAIR VIR

Technische Daten:

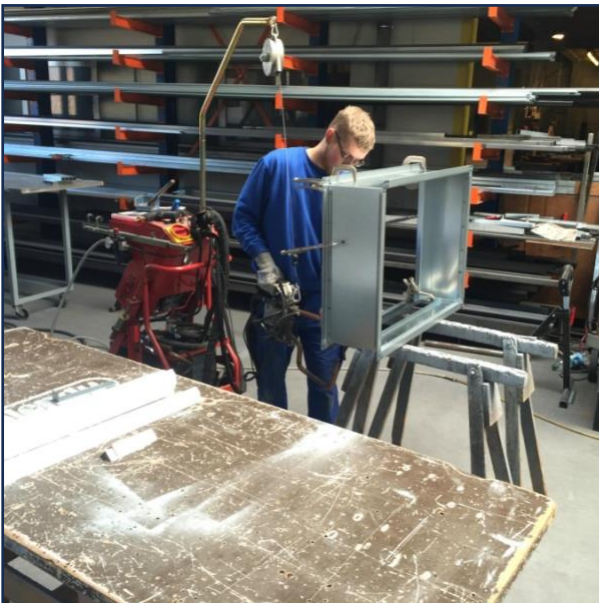
- Stromaufnahme: 230 V 0,37 kW (nicht Atex)
- oder Stromaufnahme: 400 V 0,37 kW (Atex 2 und 22)
- Geräusentwicklung: 63 dB (A)
- Luftleistung: 2100 m³/h
- Grundfläche: 705 x 705 mm
- Gewicht: ca. 149 kg



CIAIR VIR-A

- Absauggerät mit Umluftanschluss, inkl. 4-fach Filterstufen (Vorfilter, Filterzellen, HEPA H14, Aktivkohlefiltereinheit mit 70 l Aktivkohle, Filtermatte)
- geeignet zur Raumreinigung und Aufnahme von Giftstoffen

Produktion in Deutschland



Alle Komponenten sind aus Deutschland und Österreich

Vielfältige Einsatzmöglichkeiten



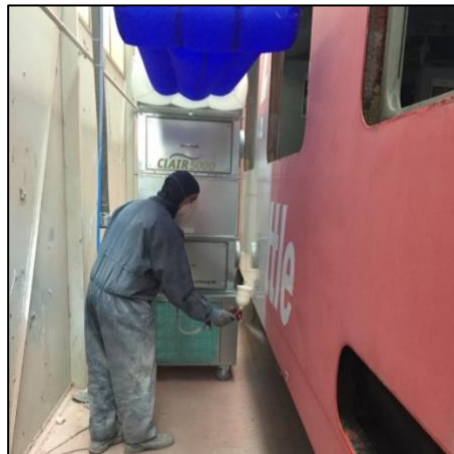
Spot Repair am Auto



Spot Repair am Hubschrauber



Absaugung von Farbnebel eines Lackiertisches



Lackierung von Eisenbahnen



für niedrige Räume mit kurzem Filterkanal
(Mindestraumhöhe 2,65 m)
Gerät nur 2,43 m anstatt 2,65 m hoch



hohe Variante von
3,13 m - 4,63 m getestet

Universeller Trichter mit Heber



Lackierung im Fahrzeuginnenraum



Lackierung am Dach



mit Trichter auf Fahrwagen platziert, z.B. zum Spritzen von Unterbodenschutz



Schublade von ABS Abscheideblock

Schadstoffaufnahme

1 = Aufnahmefähigkeit sehr gut - bis 40gew%

2 = Aufnahmefähigkeit gut - bis 15gew%

3 = Aufnahmefähigkeit befriedigend - bis 5gew%

4 = Aufnahmefähigkeit schlecht - < 2gew%

* = Sonderkohle erforderlich (in den Clair Modellen enthalten)

Die Adsorptionsfähigkeit der Aktivkohle für die verschiedenen Schadgase ist abhängig von der Konzentration, Feuchte, Temperatur, Kohledurchmesser, Kontaktzeit im Aktivkohlefilter sowie der Staubvorfilterung.

Angaben ohne Gewähr.

Acetaldehyd	3*	Diethylether	2	Kohlendioxid	3	Pestizide	1
Aceton	2	Dibromethan	1	Kohlenmonoxid	4	Phenol	1
Acrolein	2*	Dichlorbenzol	1	Kresol	1	Phosgen	2
Acrylsäure	1	Dichlorethan	1	Küchengerüche	1	Propan	3
Acrylsäurenitril	1	Dichlorethylen	1	Lackdämpfe	1	Propanol	1
Alkoholgerüche	1	Dichlorpropan	1	Lebensmittelgerüche	1	Propensäure	1
Ameisensäure	2	Diesel	1	Lysol	1	Propionaldehyd	2*
Amine	3*	Dimethylanilin	1	Menthol	1	Propionsäure	1
Ammoniak	3*	Dimethylsulfat	1	Mercaptane	1	Propylchlorid	1
Amylacetat	1	Dioxan	1	Mesityloxid	1	Propylen	3*
Amylalkohol	1	Dipropylketon	1	Methan	4	Propylether	1
Amylether	1	Essigsäure	1	Methansäure	2	Propylmerpatan	1
Anilin	2*	Essigsäureanhydrid	1	Methanol	2	Pyridin	1
Asphalt (Teer) Gerüche	1	Essigsäurepropylester	1	Methylacetat	2	Quecksilberdämpfe	3*
Benzin	1	Ethan	4	Methylacrylat	1	Radioaktive Stoffe	4*
Benzol	1	Ethanol	1	Methylbromid	2	Salpetersäure	2*
Blausäure	4	Ether	2	Methylbutylketon	1	Schlachthofgerüche	2
Brom	1	Ethylacetat	1	Methylchlorid	2	Schwefeldioxid	3*
Bromwasserstoff	3	Ethylacrylat	1	Methylether	2	Schwefelkohlenstoff	1
Butadien	2	Ethylbenzol	1	Methylethylketon	1	Schwefelsäure	1
Butan	3	Ethylbromid	1	Methylisobutylketon	1	Schwefeltrioxid	2*
Butanon	1	Ethylchlorid	2	Methylmercaptan	1	Schwefelwasserstoff	3
Butylacetat	1	Ethylmercaptan	2*	Methylcohexan	1	Selenwasserstoff	3
Butylalkohol	1	Ethylen	4*	Methylcyclohexanol	1	Silicium-Ethylverbindung	1
Butylchlorid	1	Ethylenchlorid	2	Methylcyclohexanon	1	Stickstoffdioxid	3
Butylether	1	Ethylenoxid	2*	Metylenchlorid	1	Styrol	1
Butylen	3	Fischgerüche	4*	Milchsäure	1	TDO	1
Butyraldehyd	2*	Fluorwasserstoff	3	Monochlorbenzol	1	Teer	1
Butyrsäure	1	Formaldehyd	3*	Nitrobenzol	1	Terpentin	1
Caprylsäure	1	Frigene	2	Nitroethan	1	Tetra	1
Carbolsäure	1	Gummi	2	Nitroglycerin	1	Tetrachlorethan	1
Chlor	2	Harnsäure	1	Nitromethan	1	Tetrachlorethyloen	1
Chlorbenzol	1	Heptan	1	Nitropropan	1	Toluon	1
Chloropren	1	Heptene	1	Nitrotoluol	1	Trichlorethan	1
Chloroform	1	Hexan	2	Obstlagergärung	1	Trichlorethylen	1
Chlornitrosopropan	1	Hexene	2	Octan	1	Valeraldehyd	1*
Chlorpikrin	1	Iod	1	Octen	1	Valeriansäure	1
Chlorethanol	1	Iodoform	1	Ozon	1	Verbrennungsgerüche	2
Chlorwasserstoff	2	Iodwasserstoff	2	Öle/Fette	1	Verwesungsgerüche	1
Cyclohexan	1	Isopropanol	1	Palminsäure	1	Vinylchlorid	1
Cyclohexanol	1	Isopropylacetat	1	Paradichlorbenzol	1	Wasserstoff	4
Cyclohexanon	1	Isopropylether	1	Pentan	2	Weinessig	1
Decan	1	Kerosin	1	Pentanon	1	Xexin	3
Detergentien	1	Kläranlagengerüche	1	Pentin	2*	Xylol	1
Diethylketon	1	Körpergerüche	1	Perchlorethylen	1	Zigarettenrauch	1

Verwendete Filter

Vorfilter CL0001



oder

Vorfilter CL00A1



Hauptfilter CL0002



Taschenfilter CL0003



F7 Feinstaubkassetten-Filter CL0004



Standard-Aktivkohlefilter CL0005
ca.110 kg Gewicht



vergrößerte Aktivkohlefilterzelle CL0007
ca.165 kg Gewicht für erhöhte Aufnahme von Giftstoffen
(17cm höher) (verstärkte Räder erforderlich)



Spezielle Filter

zum Entstauben, bzw. Aufnahme nicht feuchter Stoffe

Staubvorfilter CL0009



Hauptfilter für Staub DUST0002



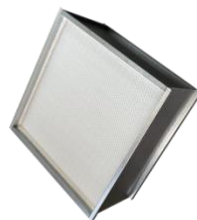
Metallfilter für Schweißrauch und brennbare
Stäube CLAIRWELD



F9 Feinstaubkassetten-Filter CL0012



Schwebstofffilter (HEPA H14)-Filter CL0H14



Zubehör Allgemein

Wanddurchführung mit Lamellenklappe
Art.Nr. CLAIRWAND



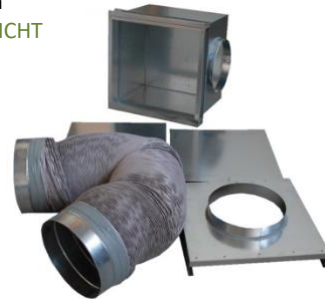
Abluftschlauch 10m
Art.Nr. CLAIRAB



Metallgitter (Alugestrick) als Funkenfalle für Schweißrauch
Art.Nr. ClairWeld

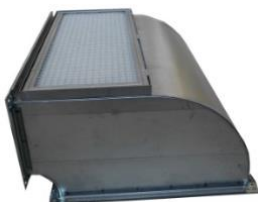


Trichterset bestehend aus:
-Trichter zur Aufnahme der Clair Vor- und Hauptfilter
-Schlauchanschluss an Clair
-2 Seitenabdeckungen
-5m Schlauch
Art.Nr. CL-TRICHT



Zubehör Clair5000

Filterbremsrahmen zum Minimieren der Luftgeschwindigkeit
am oberen Luftauslass. unbedingt zu verwenden
Art.Nr. CLFIL



Verlängerung um 500mm, (bis 4 Stück möglich) Art.Nr. ClairV500



Kurzer Taschenfilterkanal für niedrige Räume, 250mm kürzer.
Gesamthöhe Clair5000 = 2,43m
Art.Nr. CLKANAL235



Testgerät für Aktivkohle
Art.Nr. AKT5000



Weiteres Sortiment



Aluminiumleiter Art.Nr.305A, Aluminiumplattform, höhenverstellbar (522mm-905mm)
Längenverstellbar (1090mm-1750mm)
Gewicht 15 Kg, Tragkraft 150Kg



Stellwand mit Füße Art.Nr.188.369815
Abmessungen 200x200 cm mit orangem Vorhang.
Geeignet als Schweißschutzwand und Lackierschutzwand
Vorhang 220 cm breit, 160 cm hoch, nach unten 40 cm Freiraum



QUICK PULLER ein tragbarer Ausbeulspotter mit Griff als Schlaghammer, geringem Gewicht und die Masse ist direkt an dem Gerät neben der Ausbeulspitze. Sofort einsatzbereit und verkürzt die Reparaturzeiten deutlich.



Verschiedene Infrarot und UV-Trockner von einfach, bis digitalgesteuert mit Temperaturüberwachung und 4 Programmen



Fitim Jollift Hebebühnen und Richtanlagen **Universell und langlebig!**

Verschiedene Modelle, Über- und Unterflur, nur als Hebebühne oder als Richtanlage sind lieferbar. Von 3.000 Kg – 5.000 Kg Tragkraft
Alle Bühnen können mit Schwenkarmen und/oder Platten zum Heben an den Rädern ausgestattet werden.
Für den Lackierbereich können die Anlagen in ATEX-Version geliefert werden



- Überflurhebe-Bühne
- Tragkraft **3000 kg**
- Maximale Höhe 1300 mm
- Minimale Höhe 96 mm
- Fahrbar
- Bühne mit Gummiauflagen
- Bühne mit Plattformen zum Heben an Rädern
- Bühne für Karosseriebetriebe, Kfz-Werkstätten, Reifendienste e.t.c.
- Elektro- oder Pneumohydraulische Versionen lieferbar.



— **Bundesrepublik Deutschland** —

Urkunde

über die Eintragung des
Gebrauchsmusters Nr. 20 2015 102 853

Bezeichnung:
Luftabsaugvorrichtung, insbesondere Umluftabsauggerät, für geschlossene
Räume

IPC:
B01D 46/12

Inhaber/Inhaberin:
Köberlein, Michael, 86857 Hurlach, DE

Tag der Anmeldung:
02.06.2015

Tag der Eintragung:
18.06.2015

Die Präsidentin des Deutschen Patent- und Markenamts

Cornelia Rudloff-Schäffer

Cornelia Rudloff-Schäffer

München, 18.06.2015



Die Voraussetzungen der Schutzfähigkeit werden bei der Eintragung eines Gebrauchsmusters nicht geprüft.
Den aktuellen Rechtsstand und Schutzzumfang entnehmen Sie bitte dem DPMAregister unter www.dpma.de.